

Общество с ограниченной ответственностью «Спутник»



Утверждаю

Директор ООО «Спутник»

Ш.С.Юсупов

12.01.2026.

**Комплект оценочных материалов по предмету  
«Основы законодательства Российской Федерации  
в сфере дорожного движения» для обучающихся  
по программе профессиональной подготовки  
водителей транспортных средств категории «В»  
(код ОКПДТР-11442)**

с. Раевский  
2026 год

## 1. Паспорт комплекта контрольно-оценочных средств

В результате освоения учебной дисциплины «Основы законодательства Российской Федерации в сфере дорожного движения» обучающийся должен обладать следующими знаниями и умениями, которые формируют профессиональную компетенцию.

Обучающийся должен знать:

- ✓ Правила дорожного движения;
- ✓ основы законодательства Российской Федерации в сфере дорожного движения и перевозок пассажиров и багажа;
- ✓ нормативные правовые акты в области обеспечения безопасности дорожного движения;
- ✓ правила обязательного страхования гражданской ответственности владельцев транспортных средств;
- ✓ виды ответственности за нарушение Правил дорожного движения, правил эксплуатации транспортных средств и норм по охране окружающей среды в соответствии с законодательством Российской Федерации

Обучающийся должен уметь:

соблюдать Правила дорожного движения при управлении транспортным средством (составом транспортных средств);

Контроль знаний по учебному предмету «Основы законодательства в сфере дорожного движения» проводится с использованием программы-тренажера «Подготовка к теоретическому экзамену в ГИБДД» или иного аналогичного пособия. Допускается также письменный контроль. По данному предмету проводится дифференцированный зачет. Зачет проводится в соответствии с календарным учебным графиком прохождения образовательной программы профессиональной подготовки водителей транспортных средств категории «В». Проведение зачета по предмету «Основы законодательства в сфере дорожного движения» проводится не позднее начала занятий по вождению в условиях дорожного движения. Зачет по учебному предмету «Основы законодательства в сфере дорожного движения» проводится по вопросам экзаменационных билетов, утвержденным Главным управлением ГИБДД МВД России для приема теоретических экзаменов на право управления транспортными средствами категории «В»

Обучающиеся, получившие на зачете по предмету «Основы законодательства в сфере дорожного движения» неудовлетворительную оценку, к вождению в условиях дорожного движения не допускаются (п. 21.2 Правил дорожного движения РФ)

## ЗАДАНИЯ В ФОРМЕ УСТНОГО ОПРОСА ДЛЯ ТЕКУЩЕЙ ПРОВЕРКИ ЗНАНИЙ.

Тема 1.1. Обзор законодательных актов

**Тема 1.2** Общие положения. Основные понятия и термины. Обязанности водителей, пешеходов

1. Обгон- это (дайте определение). Объясните различие между обгоном и перестроением.
2. Являются ли обочины и тротуары частью дороги?
3. Недостаточная видимость - это
4. При движении в автомобиле кто должен быть пристегнут ремнем безопасности?
5. Разрешенная максимальная масса-это
6. Остановка и стоянка. Дать определение и пояснить отличие. Привести пример.
7. Разрешается ли во время движения водителю пользоваться телефоном?
8. Водитель-это (дайте определение) Является ли водителем погонщик скота?
9. Ограниченная видимость-это.....
10. Какие документы водитель транспортного средства обязан иметь при себе и показывать при необходимости работникам полиции?

**Тема 1.3 Дорожные знаки**

1. Общая классификация дорожных знаков.
2. Запрещающие знаки
3. Предупреждающие знаки
4. Знаки приоритета, предписывающие знаки
5. Информационные знаки и знаки сервиса, знаки особых предписаний.

6. Действие каких знаков отменяется сигналами светофора?
7. Действие каких дорожных знаков не распространяется на транспортные средства, управляемые инвалидами I и II групп или перевозящие таких инвалидов?
8. Чем вы должны руководствоваться, если значения временных знаков и линии дорожной разметки противоречат друг другу?
9. За какое расстояние до начала опасного участка в населенном пункте и вне населенного пункта устанавливаются предупреждающие знаки?
10. Действие каких дорожных знаков не распространяется на маршрутные транспортные средства

#### **Тема 1.4 Дорожная разметка и ее характеристика**

1. Горизонтальная разметка ее характеристика
2. Вертикальная разметка ее характеристика
3. Какие линии горизонтальной разметки запрещается пересекать?
4. Какие линии горизонтальной разметки разрешается пересекать с любой стороны?
5. В случаях, когда линии временной разметки и линии постоянной разметки противоречат друг другу, чем водители должны руководствоваться?
6. Какие линии вертикальной разметки обозначают элементы дорожных сооружений (опор мостов, путепроводов), когда эти элементы представляют опасность для движущихся транспортных средств?
7. Какие линии вертикальной разметки обозначают боковые поверхности ограждений дорог на закруглениях малого радиуса, крутых спусках, других опасных участках?
8. Какие линии вертикальной разметки обозначают нижний край пролетного строения тоннелей, мостов и путепроводов?
9. Каким цветом линия, обозначающая места где остановка запрещена?

#### **Тема 1.5. Порядок движения, остановка и стоянка транспортных средств**

1. На какой стороне дороги остановка и стоянка разрешаются в населенных пунктах на дорогах с одной полосой движения?
2. Отличие остановки от стоянки
3. Где разрешается стоянка с целью длительного отдыха, ночлега и тому подобное вне населенного пункта?
4. Назовите места, где по Правилам Дорожного Движения запрещена остановка и стоянка.
5. Места где запрещается разворот

#### **Тема 1.6 Регулирование дорожного движения**

1. Сигналы светофора- поясните их значение
2. Виды светофоров. Реверсивные светофоры
3. Значение сигналов регулировщика
4. В случае если значения сигналов светофора противоречат требованиям дорожных знаков приоритета, чем водители должны руководствоваться?
5. Сигналы светофора, применяемые на железнодорожном переезде?

#### **Тема 1.7. Проезд перекрестков**

1. Правила проезда регулируемого перекрестка
2. Правила проезда нерегулируемого перекрестка
3. Преимущество трамвая перед безрельсовым ТС при проезде регулируемого и нерегулируемого перекрестка
4. На перекрестке равнозначных дорог водитель безрельсового транспортного средства обязан уступить дорогу транспортным средствам, приближающимся с какой стороны?

5. Если водитель не может определить наличие покрытия на дороге (темное время суток, грязь, снег и тому подобное), а знаков приоритета нет, он должен считать, что находится на какой дороге (главной или второстепенной)?

### Тема 1.8 Проезд пешеходных переходов, остановок маршрутных ТС и железнодорожных переездов

1. На регулируемых пешеходных переходах при включении разрешающего сигнала светофора должен ли водитель дать возможность пешеходам закончить переход?
2. Может ли водитель ТС въезжать на пешеходный переход, если за ним образовался затор, который вынудит водителя остановиться на пешеходном переходе?
3. Нужно ли водителю уступить дорогу пешеходам, идущим к стоящему в месте остановки маршрутному транспортному средству или от него (со стороны дверей)?
4. Правила проезда железнодорожных переездов. Запреты, действующие при проезде железнодорожных переездов
5. Правила проезда пешеходных переходов
6. Случаи, когда пешеход имеет преимущество перед транспортным средством.

### Тема 1.9 Перевозка людей и грузов

1. Правила перевозки людей в кузове грузового автомобиля
2. Правила организованной перевозки группы детей
3. В каких случаях запрещается перевозить людей?
4. Правила перевозки детей до 12 летнего возраста
5. Условия перевозки крупногабаритных грузов
6. При каких условиях допускается перевозка груза?
7. На каком расстоянии спереди и сзади ТС допускается выступание, перевозимого груза
8. На каком расстоянии слева и справа ТС допускается выступание, перевозимого груза
9. Каким знаком обозначают крупногабаритный груз?
10. Обязательно наличие специальных удерживающих устройств, при перевозке детей в салоне автомобиля?

### Тема 1.10 Техническое состояние оборудование ТС

1. Неисправности тормозной системы, рулевого управления, колес, при которых запрещается эксплуатация ТС
2. Назовите допустимый люфт рулевого управления грузового автомобиля.
3. Разрешается ли эксплуатация ТС при нерабочем звуковом сигнале?

### Тема 1.11 Государственные регистрационные знаки

#### Тема 1.12 Административное право

1. Какие виды административных наказаний могут применяться к водителям за нарушения Правил?
2. Какие меры административного принуждения предусмотрены за управление транспортным средством, если обязательное страхование гражданской ответственности владельца этого транспортного средства заведомо отсутствует?
3. Какое административное наказание может быть применено к водителю транспортного средства за оставление в нарушение Правил места дорожно-транспортного происшествия, участником которого он является?
4. Владелец транспортного средства обязан возместить вред, причиненный этим транспортным средством, если не докажет, что:
5. В каких случаях водитель направляется на медицинское освидетельствование на состояние опьянения?

#### Тема 1.13. Уголовное право

1. Как и каким образом наказывается неоказание помощи лицу, находящемуся в опасном

для жизни состоянии?

2. В каких случаях водители привлекаются к уголовной ответственности за нарушения Правил?
3. Какая мера наказания применяется за неоказание лицу, находящемуся в опасном для жизни состоянии, необходимой и явно нетерпящей отлагательства помощи, если она заведомо могла быть оказана виновным без опасности для его жизни или здоровья либо жизни или здоровья других лиц, либо несообщение надлежащим учреждениям или лицам о необходимости оказания помощи?
4. Назовите правонарушение, за которое применяется арест ТС и лишение права управления ТС
5. Мера наказания за управление транспортным средством лицом, находящимся в состоянии опьянения, передача управления транспортным средством такому лицу либо отказ от прохождения проверки (освидетельствования)

### Тема 1.14 Гражданское право

#### Тема 1.15 Правовые основы охраны окружающей среды

1. Какое отрицательное влияние наносит автомобиль окружающей среде и человеку?
2. Какие неисправности приводят к загрязнению окружающей среды?
3. В каких случаях разрешается эксплуатация транспортного средства?

#### Тема 1.16 Страхование гражданской ответственности

1. Какому должностному лицу водитель обязан предоставить страховой полис обязательного страхования гражданской ответственности владельца транспортного средства в случаях, когда обязанность по страхованию своей гражданской ответственности установлена федеральным законом.
2. Расшифруйте ОСАГО —
3. Объясните, для чего заключается договор страхования
4. Отличие обязательного страхования гражданской ответственности владельца транспортного средства от КАСКО?
5. От чего зависят размеры выплат в ОСАГО?

### **ЗАЧЕТ. ЗАДАНИЯ В ФОРМЕ ТЕСТИРОВАНИЯ.**

На каждый вопрос может быть выбран один или несколько правильных ответов. Для некоторых тестов следует самостоятельно подобрать недостающее слово

#### Тема 1.1. Обзор законодательных актов

#### Тема 1.2 Общие положения. Основные понятия и термины. Обязанности водителей, пешеходов

1. Кто является участником дорожного движения?

- А) Водитель
- Б) Пешеход
- В) Пассажир
- Г) все перечисленные

2. Остановка-это

- А) Преднамеренное прекращение движения ТС на время до 5 мин, а также большее, если это необходимо для посадки и высадки пассажиров, разгрузки, загрузки грузов
- Б) Преднамеренное прекращение движения ТС на время более 5 мин по причинам, не связанным с посадкой или высадкой пассажиров, либо разгрузкой, погрузкой

3. Являются ли тротуары и обочины частью дороги?

- А) Являются
- Б) Являются только обочины
- В) Не являются

4. Что такое "Разрешенная максимальная масса"?

- А) Грузоподъемность транспортного средства.

- Б) Фактическая масса транспортного средства)
- В) Масса снаряженного транспортного средства с грузом, водителем и пассажирами, установленная предприятием-изготовителем в качестве максимально допустимой

5. Разрешается ли водителю пользоваться телефоном во время движения

- А) Разрешается
- Б) Запрещается
- В) Разрешается при использовании технического устройства, позволяющего вести переговоры без использования рук

1	2	3	4	5
Г	А	А	В	В

Время на выполнение: 10 мин.

Критерий оценивания:

За правильные ответы на вопросы выставляется положительная оценка – по 1 баллу.

За неправильный ответ на вопрос выставляется отрицательная оценка – 0 баллов.

Оценки:

- «5» - 5 баллов
- «4» - 4 баллов
- «3» - 3 баллов
- «2» - менее 2 баллов

Тема 1.3 Дорожные знаки



1. Данный знак

- А) Запрещает движение всех транспортных средств, кроме колесных тракторов
- Б) Запрещает движение тракторов и самоходных машин

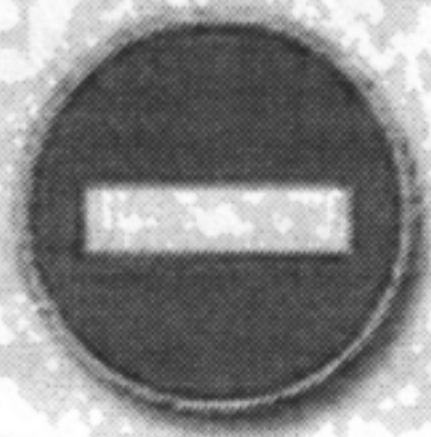
2. Чем вы должны руководствоваться, если значения временных знаков и линии дорожной разметки противоречат друг другу?

- А) Требованиями линии разметки
- Б) Требованиями дорожных знаков
- В) Правила эту ситуацию не регламентируют

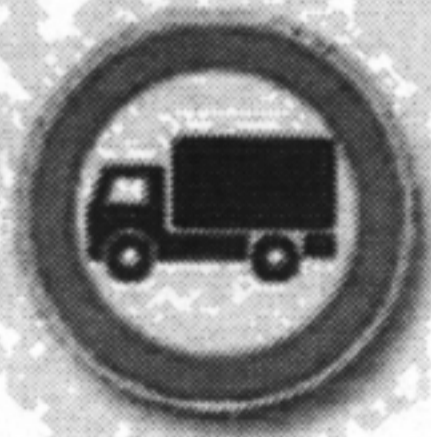
3. Какие знаки разрешают движение грузовым автомобилям с разрешенной максимальной массой до 3,5 т?



А



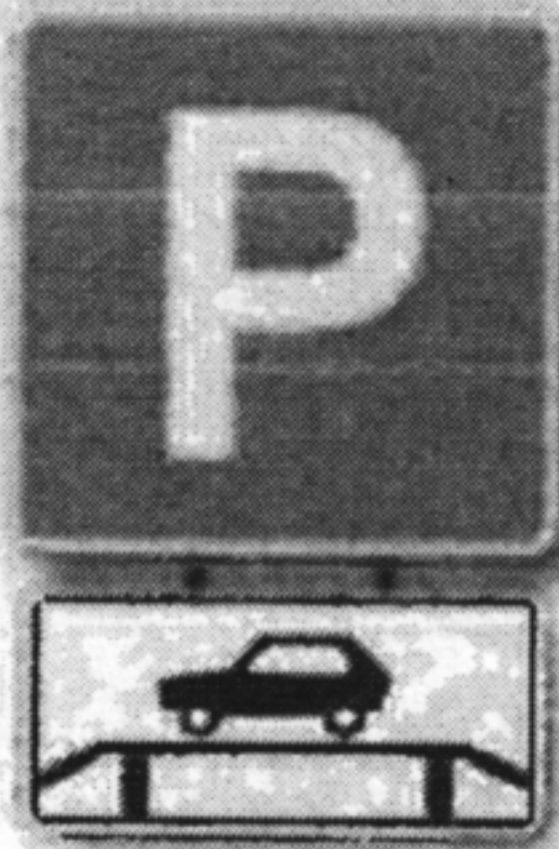
Б



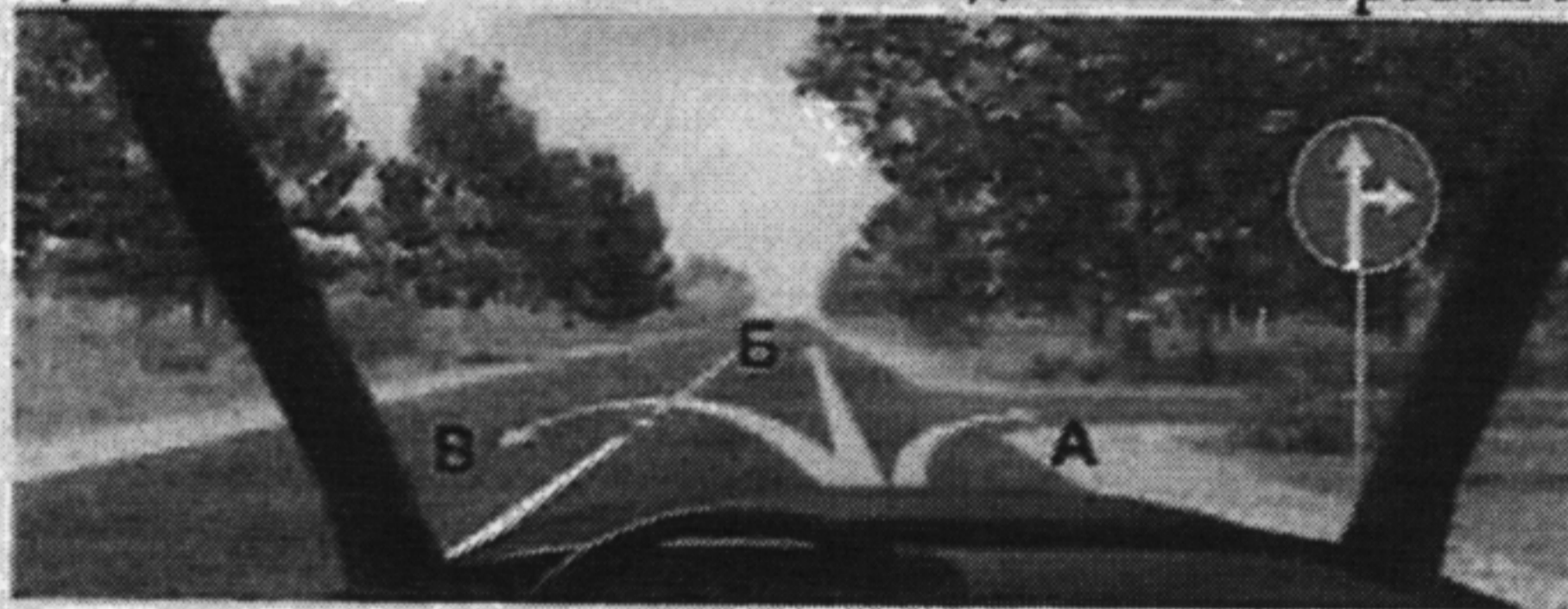
В

- А) Только А
- Б) Только В
- В) А и В

4. О чем информирует водителя табличка, установленная под знаком?



- А) Стоянка оборудована пунктом технической помощи
- Б) На стоянке имеется эстакада или смотровая яма



5. В каких направлениях возможно дальнейшее движение?

- А) только А
- Б) только А и Б
- В) в любых

**Время на выполнение: 10 мин.**

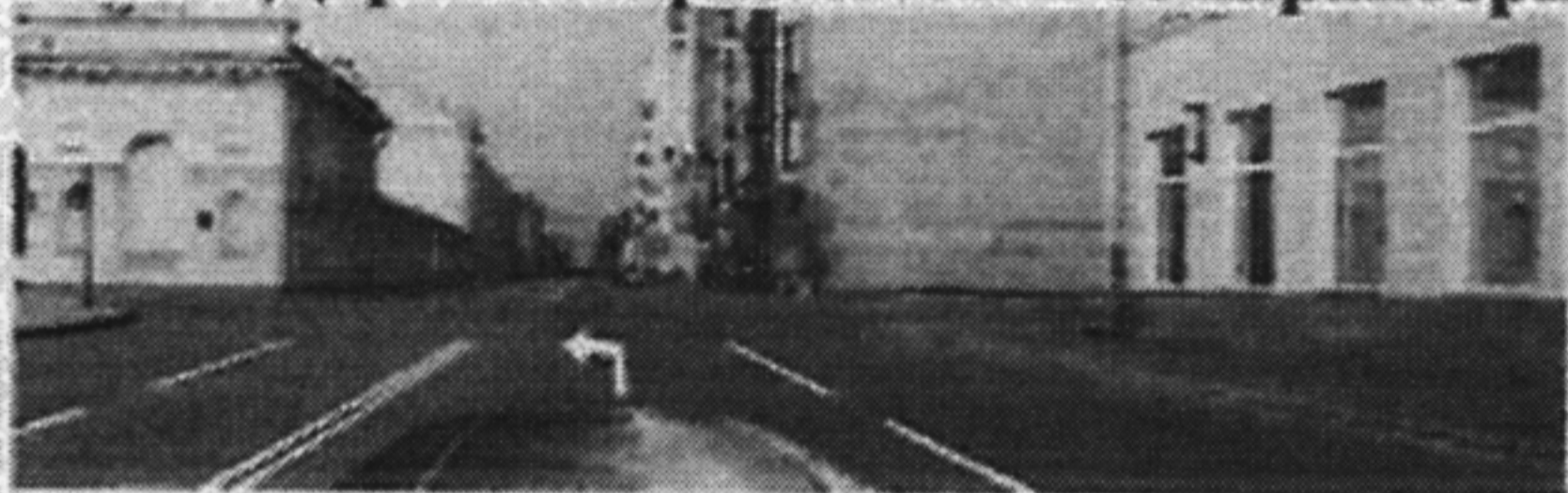
**Критерий оценивания:**

За правильные ответы на вопросы выставляется положительная оценка – по 1 баллу.

За неправильный ответ на вопрос выставляется отрицательная оценка – 0 баллов.

1	2	3	4	5
Б	Б	В	Б	Б

#### Тема 1.4 Дорожная разметка и ее характеристика



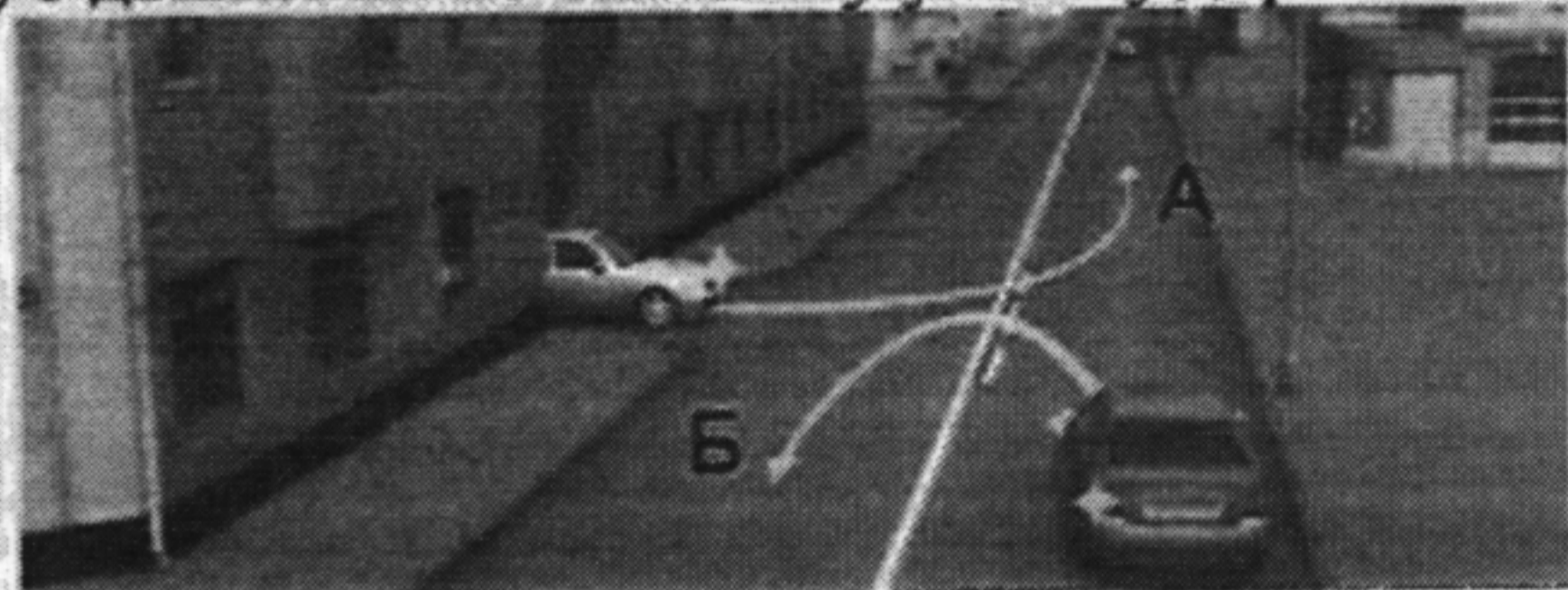
1. Эта разметка, нанесенная на полосе движения:
  - А) Разрешает вам только поворот налево
  - Б) Разрешает только разворот
  - В) Разрешает и поворот налево и разворот
2. Разрешается ли Вам пересекать двойную сплошную линию продольной разметки?
  - А) разрешается только при обгоне
  - Б) разрешается только при интенсивном движении
  - В) не разрешается
3. Что означает разметка в виде надписи «СТОП» на проезжей части?
  - А) предупреждает о приближении к стоп – линии и знаку «движение без остановки запрещено»
  - Б) предупреждает о приближении к знаку «уступите дорогу»



4.

Такая вертикальная разметка на ограждении дороги предупреждает вас:

- А) о приближении к железнодорожному переезду
- Б) о приближении к опасному пересечению
- В) о движении по опасному участку дороги



5.

Водитель какого автомобиля не нарушает Правила?

- А) только А
- Б) только Б
- В) оба не нарушают

Время на выполнение: 10 мин.

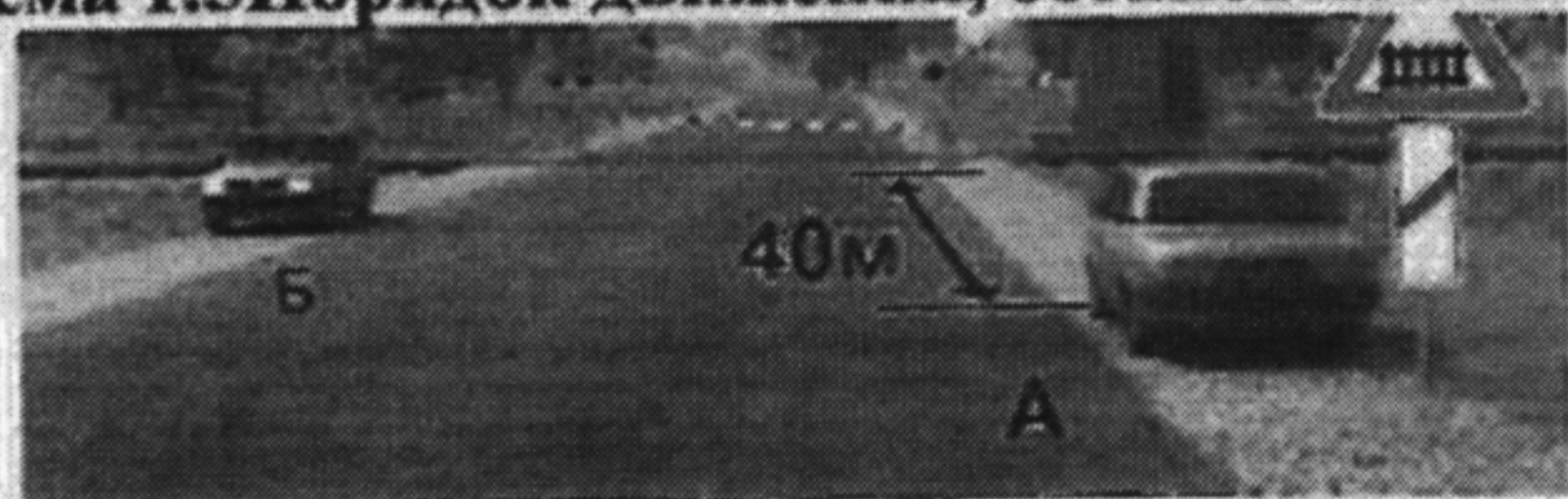
**Критерий оценивания:**

За правильные ответы на вопросы выставляется положительная оценка – по 1 баллу.

За неправильный ответ на вопрос выставляется отрицательная оценка – 0 баллов.

1	2	3	4	5
В	В	А	В	Б

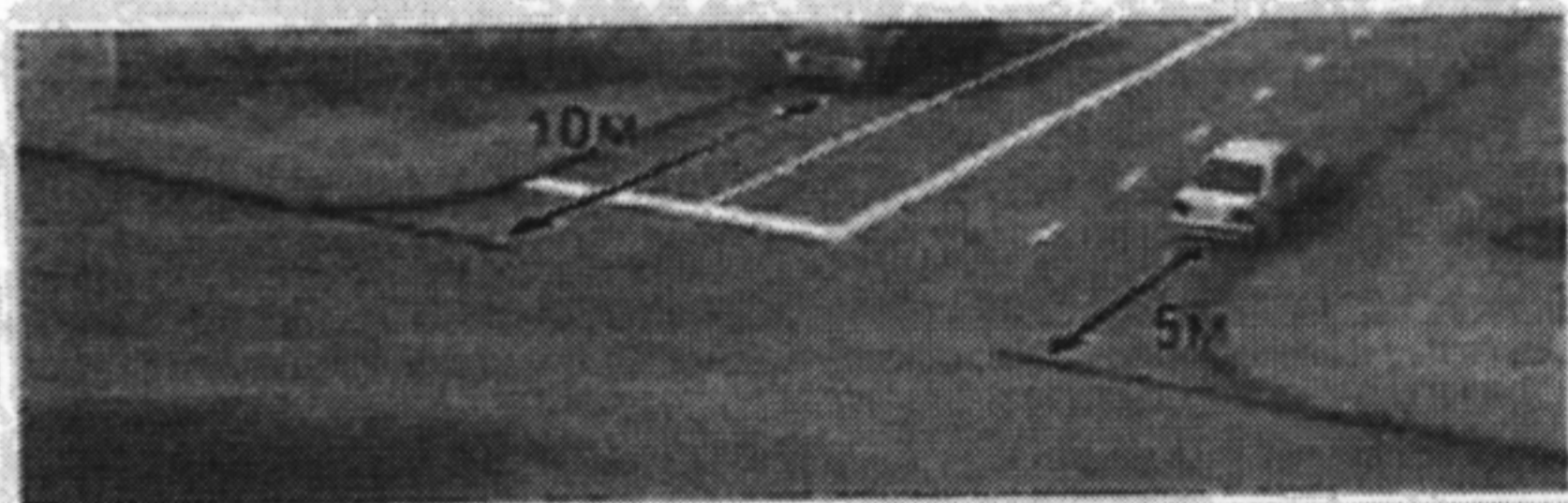
### Тема 1.5 Порядок движения, остановка и стоянка транспортных средств



1.

Кто из водителей нарушил правила стоянки?

- А) только водитель автомобиля А
- Б) только водитель автомобиля Б
- В) оба нарушили



2. Кто нарушил правила остановки?

- А) оба водителя

- Б) только водитель грузового автомобиля
  - В) только водитель легкового автомобиля
3. Когда Вы должны включить указатели поворота?
- А) непосредственно перед поворотом или разворотом
  - Б) заблаговременно до начала выполнения маневра
  - В) по своему усмотрению



4. Может ли водитель легкового автомобиля начать движение
- А) да
  - Б) да, если не создаст помех грузовому автомобилю
  - В) нет

5. Где разрешается стоянка в целях длительного отдыха или ночлега на дорогах вне населенного пункта?
- А) только на хорошо просматриваемом месте на обочине
  - Б) только на предусмотренных для этого площадках или за пределами дороги
  - В) в любом месте на обочине

Время на выполнение: 10 мин.

**Критерий оценивания:**

За правильные ответы на вопросы выставляется положительная оценка – по 1 баллу. За

1	2	3	4	5
В	Б	Б	Б	Б

неправильный ответ на вопрос выставляется отрицательная оценка – 0 баллов.

Тема 1.6 Регулирование дорожного движения

1. Какое значение имеет сигнал свистком, подаваемый регулировщиком?

- А) вы должны немедленно остановиться
- Б) сигнал подается для привлечения внимания участников дорожного



движения 2.

Разрешено ли вам движение?

- А) запрещено
  - Б) разрешено только направо
3. Красный мигающий сигнал или два попеременно мигающих красных сигнала светофора, установленного на железнодорожном переезде, означают: А)
- А) движение запрещено
  - Б) движение разрешается с особой осторожностью
4. Разрешается ли Вам продолжить движение, если при включении желтого сигнала светофора после зеленого Вы можете остановиться перед перекрестком, только применив экстренное торможение?
- А) разрешается
  - Б) не разрешается
5. Что означает мигание желтого сигнала светофора?

- А) предупреждает о неисправности светофора
- Б) разрешает движение и информирует о наличии нерегулируемого перекрестка или пешеходного перехода

Время на выполнение: 10 мин.

**Критерий оценивания:**

За правильные ответы на вопросы выставляется положительная оценка – по 1 баллу.

За неправильный ответ на вопрос выставляется отрицательная оценка – 0 баллов.

1	2	3	4	5
Б	А	А	Б	Б

**Тема 1.7 Проезд перекрестков**



1.

Вы намерены продолжить движение прямо. Кому следует уступить дорогу?

- А) обоим транспортным средствам
- Б) только легковому автомобилю
- В) только автобусу

2. Значения каких дорожных знаков отменяются сигналами светофора?

- А) знаков приоритета
- Б) запрещающих знаков
- В) предписывающих знаков



3.

Вы намерены продолжить движение по перекрестку с круговым движением. Следует ли уступить дорогу грузовому автомобилю?

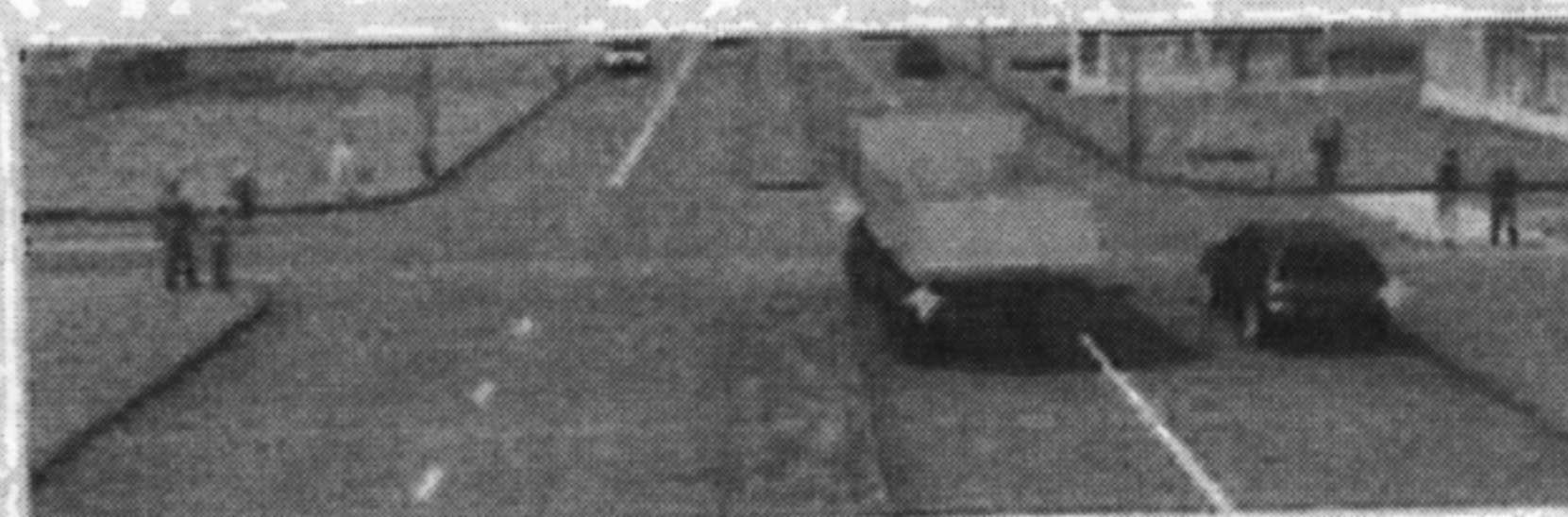
- А) да Б) нет



4.

Вы намерены проехать перекресток в прямом направлении. Кому следует уступить дорогу?

- А) только трамваю А
- Б) только трамваю Б
- В) обоим трамваям



5.

Кто из водителей должен уступить дорогу пешеходам?

- А) только водитель легкового автомобиля

- Б) только водитель грузового автомобиля  
 В) оба водителя

Время на выполнение: 10 мин.

**Критерий оценивания:**

За правильные ответы на вопросы выставляется положительная оценка – по 1 баллу.

За неправильный ответ на вопрос выставляется отрицательная оценка – 0 баллов.

1	2	3	4	5
А	А	А	В	В

**Тема 1.8 Проезд пешеходных переходов, остановок маршрутных ТС и железнодорожных переездов**



1.

Эти знаки предупреждают вас:

- А) о наличии через 150-300 м ж/д переезда без шлагбаума  
 Б) о приближении к железнодорожному переезду с тремя путями
2. Какие требования предъявляются к водителю обгоняемого транспортного средства?  
 А) он должен двигаться с прежней или меньшей скоростью  
 Б) превысить скорость



3.

Как Вы должны поступить в данной ситуации?

- А) объехать шлагбаум, так как светофор не запрещает движение  
 Б) остановиться и продолжить движение только при открытом шлагбауме
4. В каком случае Вы можете продолжить движение, приближаясь к остановившемуся транспортному средству, закрывающему видимость нерегулируемого пешеходного перехода?  
 А) только убедившись, что перед остановившемся транспортным средством нет пешеходов  
 Б) только после подачи звукового сигнала
5. Подъехав к трамваю попутного направления, остановившемуся у посадочной площадки, расположенной на проезжей части посередине дороги. Вы должны:  
 А) уступить дорогу пешеходам, идущим к трамваю или от него  
 Б) остановиться и продолжить движение после закрытия дверей трамвая

1	2	3	4	5
А	А	Б	А	А

Время на выполнение: 10 мин.

**Тема 1.9 Перевозка людей и грузов**

1. С какой максимальной скоростью разрешается движение грузового автомобиля при перевозке людей вне населенного пункта?  
 А) 50 км/ч Б) 60 км/ч В) 70 км/ч
2. Какие из перечисленных требований являются обязательными при перевозке детей?

- А) запрещается перевозка детей до 12 лет на заднем сидении мотоцикла
- Б) запрещается перевозка детей до 12 лет без использования детских удерживающих устройств

В) оба требования являются обязательными

3. Перевозка груза запрещается, если он:

- А) закрывает внешние световые приборы, регистрационные и опознавательные знаки
- Б) установлен на сидении для пассажиров

4. Разрешается ли перевозить людей на грузовом прицепе?

- А) Разрешается, если они сопровождают груз
- Б) не разрешается

5. При каком из перечисленных условий Вы можете перевозить в кузове грузового автомобиля более 8 человек, включая пассажиров в кабине?

- А) при наличии водительского удостоверения С и Д и стажа не менее 3 лет
- Б) при наличии водительского удостоверения категории С, независимо от стажа

1	2	3	4	5
Б	В	А	Б	А

### Тема 1.10 Техническое состояние оборудование ТС

1. Что нужно сделать при повреждении ремня безопасности?

- А) Заменить ремень безопасности
- Б) Прогладить ремень утюгом и зашить надрыв прочной ниткой.
- В) Скрепить ремень болтовым соединением или заклёпками

2. При каких неисправностях коробки передач допускается эксплуатация тракторов?

- 1. Легкая вибрация рычага КПП при работе.
- 2. Самопроизвольное выключение.
- 4. Повышенный шум в КПП.

3. При какой неисправности разрешается эксплуатация транспортного средства? А) не работает стеклоподъемник

- Б) не работают запоры горловин топливных баков
- В) не работает механизм регулировки сидения

4. При возникновении какой неисправности Вам запрещено дальнейшее движение даже до места ремонта или стоянки?

- А) неисправна рабочая тормозная система
- Б) неисправен стеклоомыватель

5. Какая наименьшая величина остаточной высоты рисунка протектора допускается при эксплуатации грузового автомобиля?

- А) 1,6 мм
- Б) 2,0 мм
- В) 1,0 мм

Время на выполнение: 10 мин.

**Критерий оценивания:**

За правильные ответы на вопросы выставляется положительная оценка – по 1 баллу. За неправильный ответ на вопрос выставляется отрицательная оценка – 0 баллов.

1	2	3	4	5
А	1	А	А	В

### Тема 1.11 Государственные регистрационные знаки Тема 1.12 Административное право

Какие виды административных наказаний могут применяться к водителям за нарушения Правил?

- А) только предупреждение или штраф
- Б) предупреждение, штраф, лишение права управления ТС, административный арест

2. Какие меры административного принуждения предусмотрены за управление

44

транспортным средством, если обязательное страхование гражданской ответственности владельца этого транспортного средства заведомо отсутствует?

- А) только штраф 800 руб.  
Б) запрещение эксплуатации и штраф в размере 500-800 руб.
3. Какое административное наказание может быть применено к водителю транспортного средства за оставление в нарушение Правил места дорожно-транспортного происшествия, участником которого он является?  
А) штраф в размере от 1000 до 1500 руб.  
Б) лишение права управления ТС на срок от 1 года до 1.5 лет или административный арест на 15 суток
4. Владелец транспортного средства обязан возместить вред, причиненный этим транспортным средством, если не докажет, что:  
А) вред возник в результате непреодолимой силы или умысла потерпевшего  
Б) вред возник в результате умысла потерпевшего
5. В каких случаях водитель направляется на медицинское освидетельствование на состояние опьянения?  
А) только при отказе проходить медицинское освидетельствование  
Б) только при несогласии с результатами освидетельствования на состояние алкогольного опьянения  
В) во всех перечисленных случаях

1	2	3	4	5
Б	А	Б	А	В

#### Тема 1.13. Уголовное право

1. Как и каким образом наказывается неоказание помощи лицу, находящемуся в опасном для жизни состоянии?  
А) Никак не наказывается.  
Б) Наказывается в соответствии с Уголовным кодексом РФ  
В) Наказывается в соответствии с Кодексом РФ об административных правонарушениях
2. В каких случаях водители привлекаются к уголовной ответственности за нарушения Правил?  
А) только при причинении смерти человеку  
Б) при причинении смерти человека или тяжелого вреда здоровью
3. За управление транспортным средством лицом, находящимся в состоянии опьянения, передача управления транспортным средством такому лицу либо отказ от прохождения проверки (освидетельствования) какое предусмотрено наказание:  
А) Арест  
Б) Лишение права управления ТС  
В) Штраф  
Г) Все перечисленное
4. За какое деяние, возможно будет применено лишение свободы от трех до семи лет: А) управление в состоянии опьянения  
Б) за повторное правонарушение, связанное с состоянием алкогольного опьянения
5. За нарушение правил дорожного движения или эксплуатации транспортных средств лицом, управляющим транспортным средством, повлекшее по неосторожности причинение менее тяжкого телесного повреждения предусмотрено:  
А) Исправительные работы на срок до двух лет, арест до 6 месяцев, лишение прав  
Б) Конфискация имущества

1	2	3	4	5
Б	Б	Г	Б	А

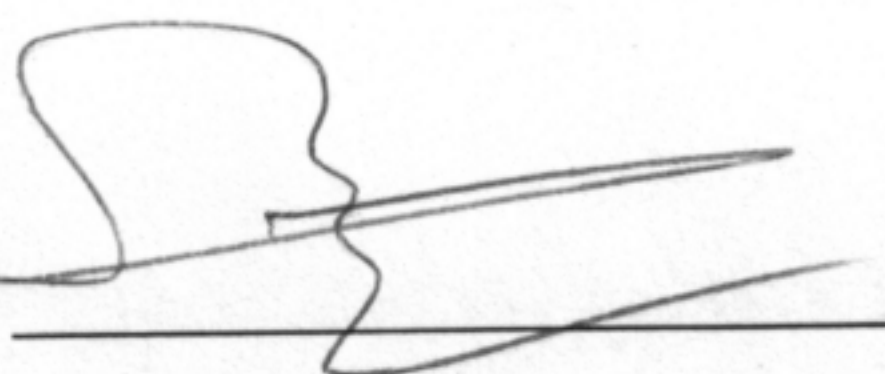
#### Тема 1.14 Гражданское право

### **Тема 1.15 Правовые основы охраны окружающей среды**

1. Какие неисправности приводят к загрязнению окружающей среды?
  - А) Имеется подтекание масла и охлаждающей жидкости.
  - Б) Повышенная дымность дизеля.
  - В) Обе неисправности влияют на загрязнение окружающей среды
2. В каких случаях разрешается эксплуатация транспортного средства?
  - А) Содержание вредных веществ в отработавших газах или дымность превышают установленные нормы.
  - Б) Уровень внешнего шума превышает установленные нормы
  - В) Не работает указатель температуры охлаждающей жидкости.

### **Тема 1.16 Страхование гражданской ответственности**

1. Расшифруйте ОСАГО —
  - А) обязательное страхование автогражданской ответственности
  - Б) необязательное страхование автогражданской ответственности

Разработал преподаватель  Юсупов Ш.С.